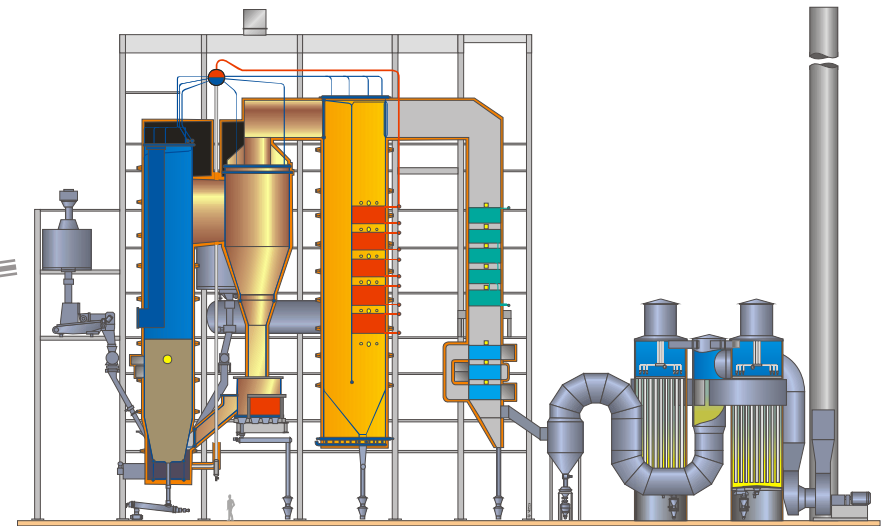
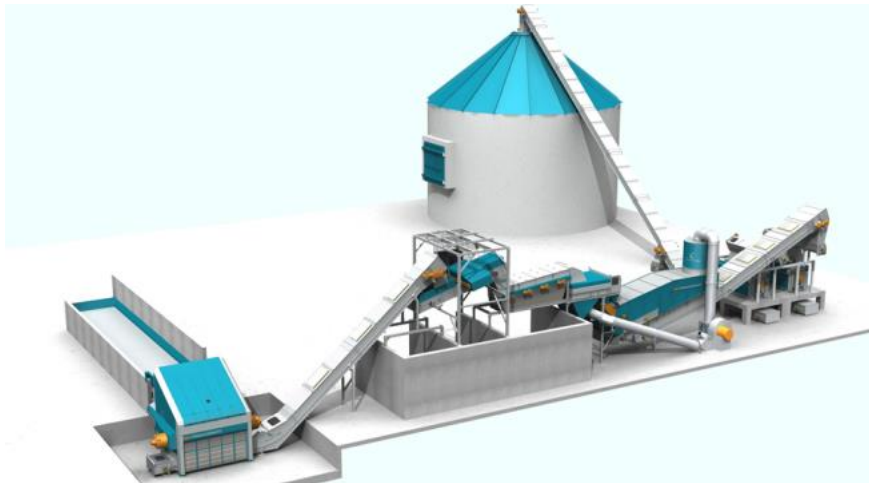
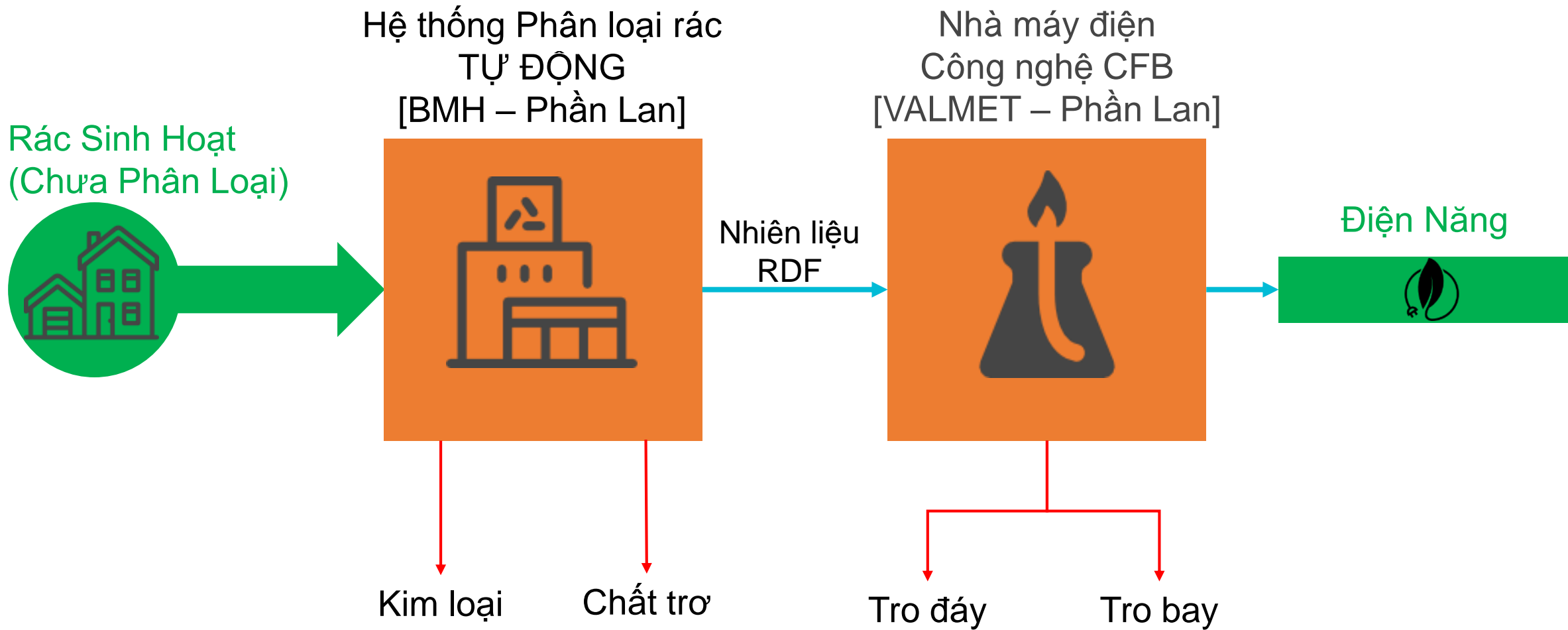


DỰ ÁN ĐIỆN RÁC TASCO CỬ CHÌ

[Công nghệ Phần Lan]

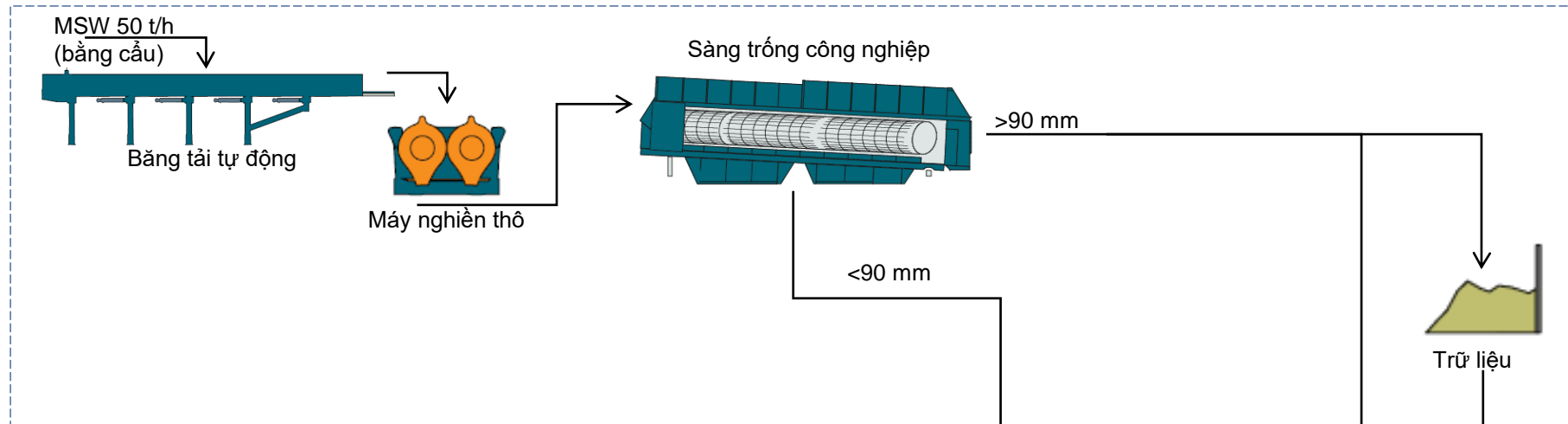


Sơ đồ công nghệ

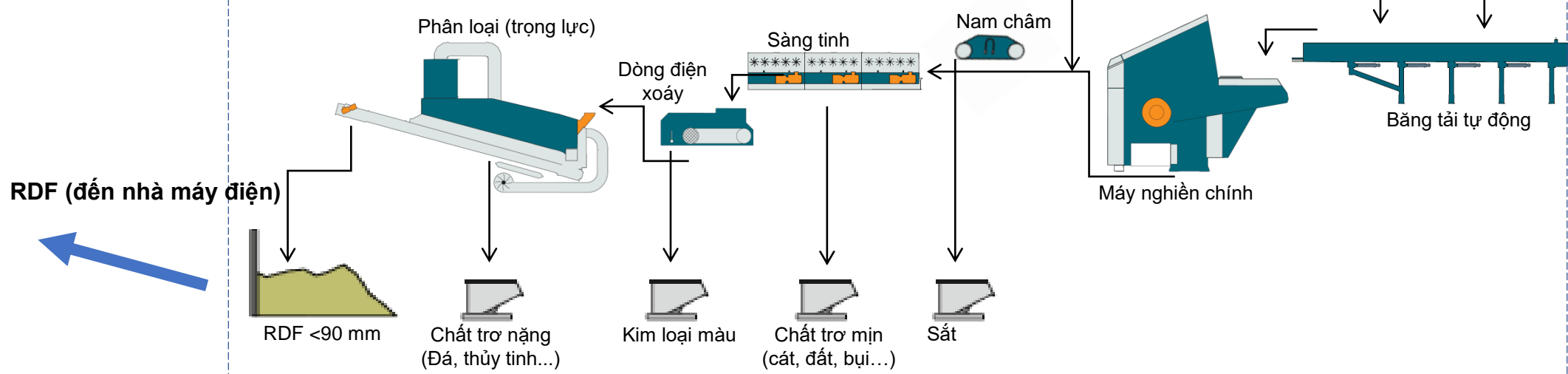


Hệ thống Phân loại rác TỰ ĐỘNG [BMH – Phần Lan]

Quy trình nghiền thô



Quy trình phân loại và sản xuất RDF

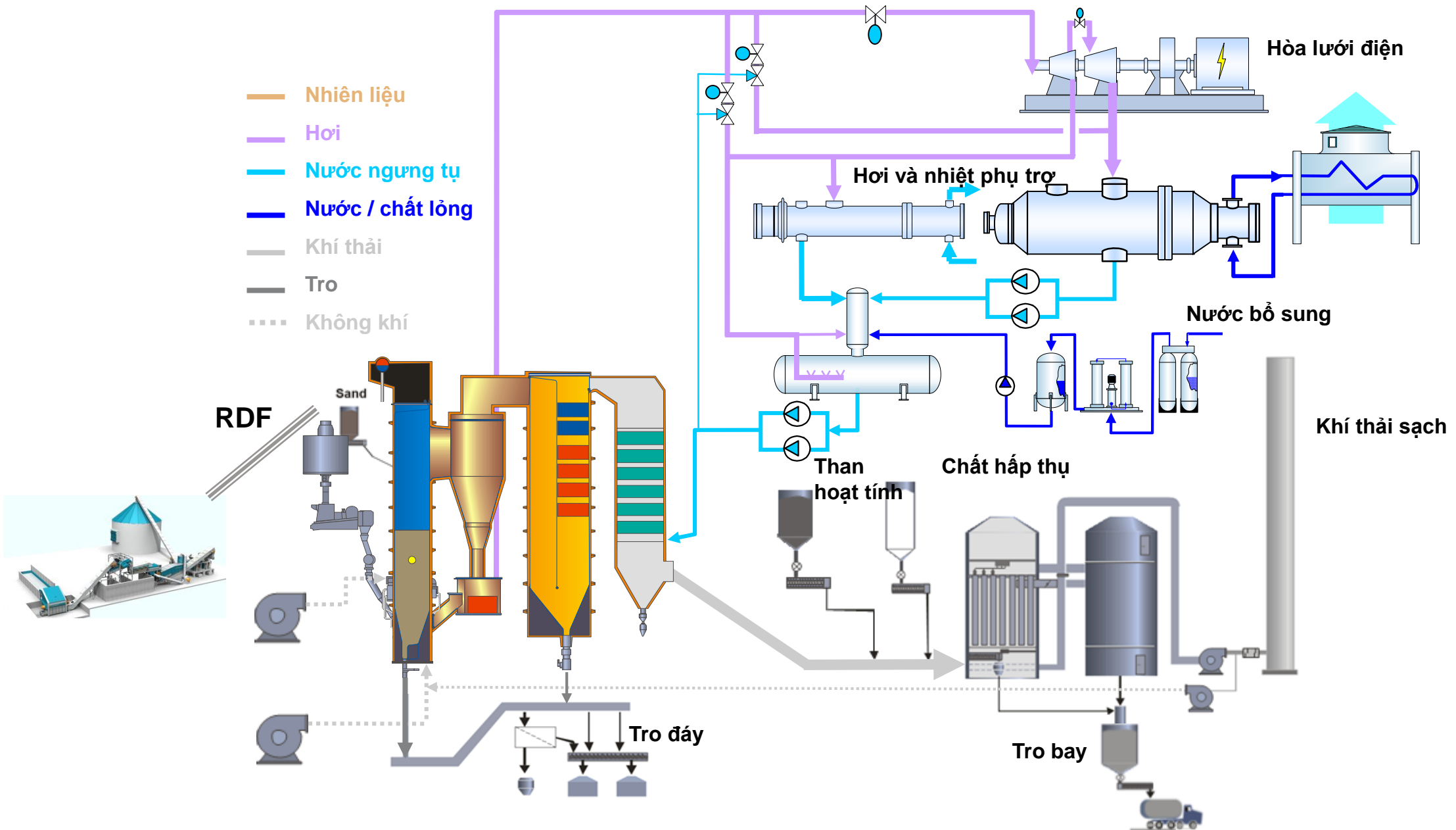


Hệ thống Phân loại rác TỰ ĐỘNG [BMH – Phần Lan]



Nhà máy điện Công nghệ CFB [VALMET – Phần Lan]

- Nhiên liệu
- Hơi
- Nước ngưng tụ
- Nước / chất lỏng
- Khí thải
- Tro
- Không khí



Nhà máy điện Công nghệ CFB [VALMET – Phần Lan]



Công nghệ tiên tiến hàng đầu thế giới

Tự động hóa cao & vận hành liên tục

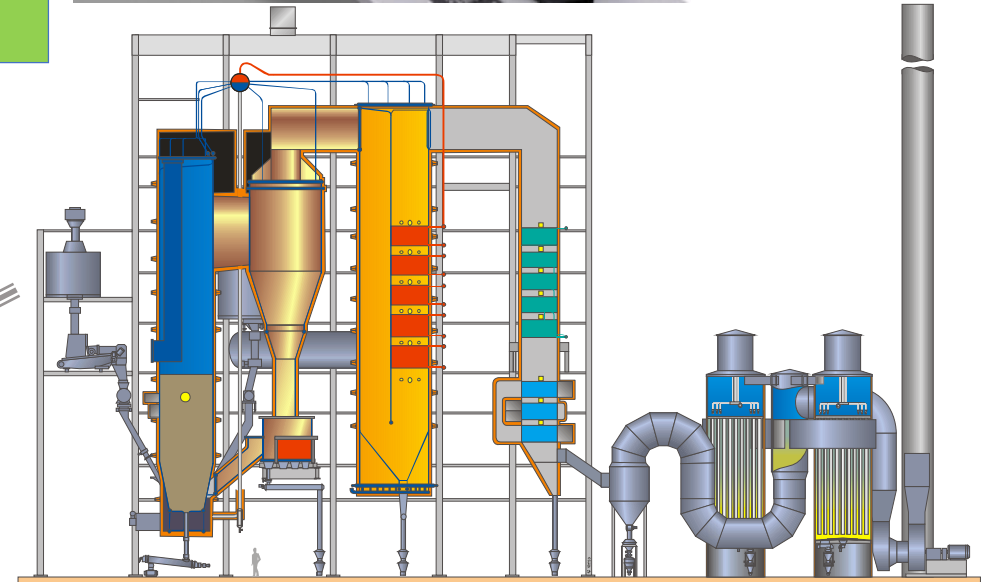
- Tiếp liệu tự động có định lượng
- Kiểm soát khí thải tự động
- Sản xuất nhiệt (và hơi)
- Hỗ trợ vận hành & tối ưu hóa từ xa



Phân loại kim loại & chất trợ giúp giảm khối lượng vật chất vào lò đốt

- Giảm kích thước thiết bị và lò
- Tăng nhiệt trị của RDF
- Giảm chi phí vận hành và bảo dưỡng
- Giảm hao mòn và ăn mòn
- Thời gian vận hành và tuổi thọ cao
- Giảm thiểu tối đa tỉ lệ tro đáy, tro bay -> tiết kiệm đất chôn lấp

RDF

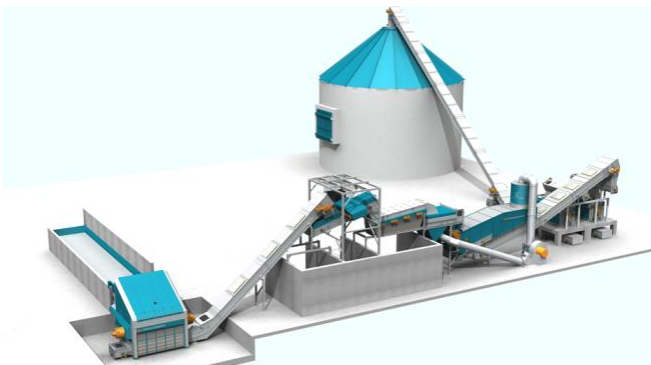


Hiệu suất phát điện cao.

- Bộ quá nhiệt chống ăn mòn (nhiệt độ hơi 510°C, 75 bar)
- Hiệu suất phát điện cao >10% so với công nghệ lò truyền thống

Khí thải thấp

- Đạt tiêu chuẩn Châu Âu & Bắc Âu
- Giảm hóa chất xử lý khí thải



Bảng phân tích chất lượng khí thải

Số liệu từ các nhà máy đốt rác sinh hoạt phát điện do Nhà sản xuất Valmet (Phần Lan) cung cấp ở Thụy Điển & Trung Quốc

Tên thành phần	Đơn vị	QCVN 61-MT 2016 BTNMT	TC Trung Quốc GB18485-2014	Tiêu chuẩn Châu Âu Directive 2010/75/EU	Nhà máy Zibo, Trung Quốc	Nhà máy Malarenergi, Thụy Điển
Bụi tổng	mg/Nm ³	100	30	10	4.14	0.24
HCl	mg/Nm ³	50	60	10	3.38	
CO	mg/Nm ³	250	100	50	25	
SO ₂	mg/Nm ³	250	100	50	1	0.06
NO _x	mg/Nm ³	500	300	200	67	33.2
Hg	mg/Nm ³	0.2	0.05	0.05	0.0000901	
Cd	mg/Nm ³	0.16	0.1	0.05	0.00154	
Pb	mg/Nm ³	1.2	1	0.5	0.0196	
Dioxin/Furan PCDD/PCDF	ngTEQ/Nm ³	0.6	1	0.1	0.0088	0.0081



Thank you !